

G ROSV ENO R HO US E

דירות יוקרה סיטי סנטר ב
ווייקפילד

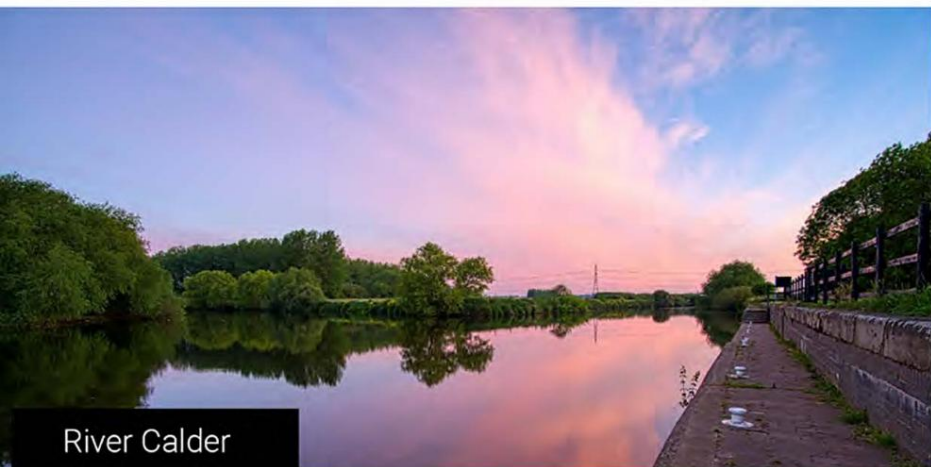


שדה ערות





מחיר בית ממוצע (וויקפילד) 223,930 פאונד
אוכלוסיית ויקפילדס 353,300



River Calder



Trinity Walk Shopping Centre



Hepworth Museum Wakefield

ווייקפילד היא עיר קתדרלה קטנה אך היסטורית הממוקמת בתוך רובע רחב יותר משלה במערב יורקשייר. העיר שוכנת על נהר קלדר בקצה המזרחי של הרי הפנינים. פעם מרכז מסחר גדול של תירס, פחם וטקסטיל, ווייקפילד ממציאה את עצמה מחדש הרחק מעברה התעשייתי מאז. כיום הוא מפורסם בזכות הנוף הכפרי הציורי שלו, המורשת האמנותית והקתדרלה היפה. העיר היא לא רק מקום ציורי ושלו, אלא היא מתהדרת בתרבות ובתחושה קהילתית נהדרת. ווייקפילד מתגאה במספר מרכזי קניות, גלריות ותערוכות.



The Weston, Yorkshire Sculpture Park



Yorkshire Sculpture Park



Theatre Royal Wakefield



Theatre Royal Wakefield DMS Productions

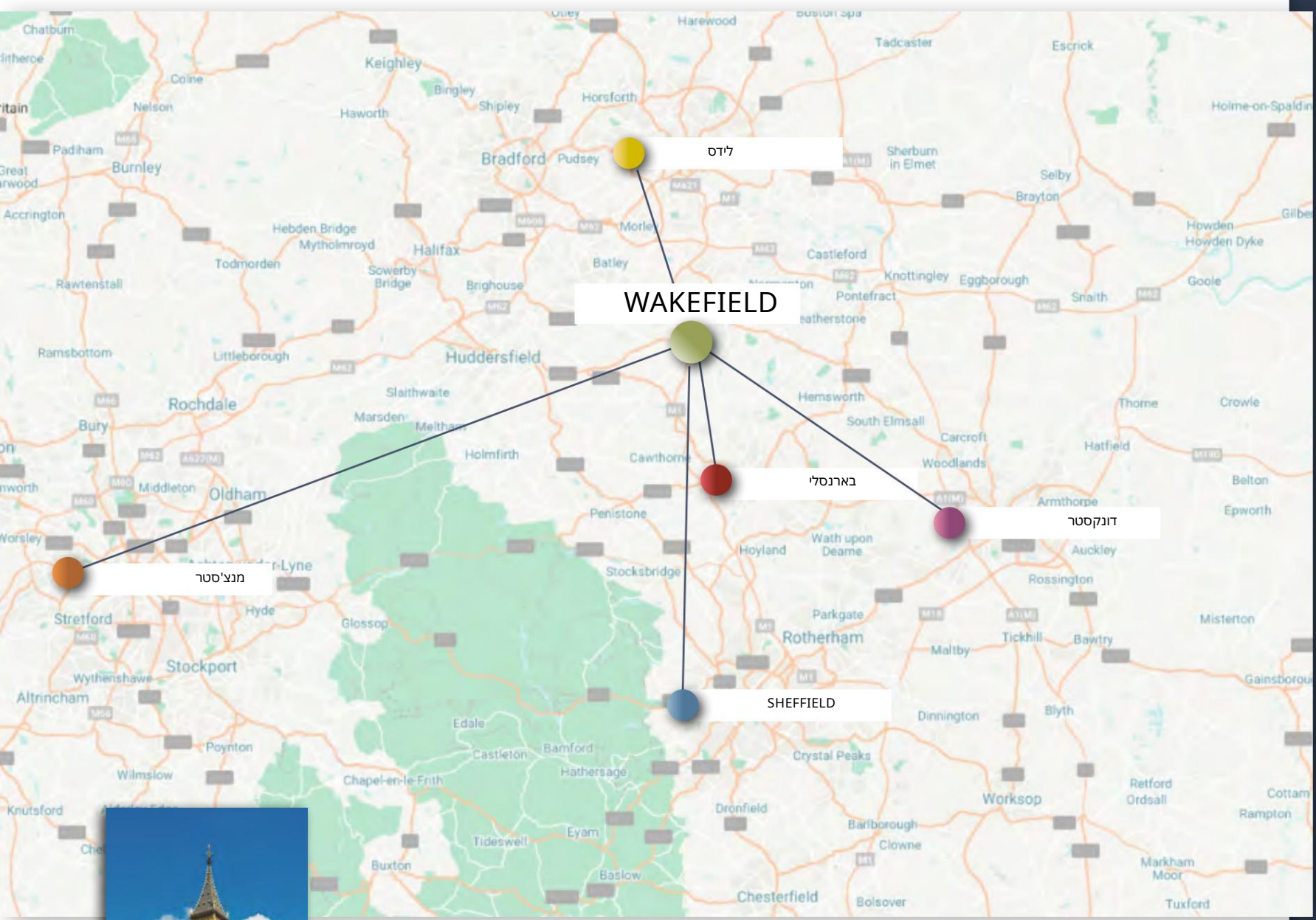
ווייקפילד הופך במהירות למקום מגורים נחשק ביורקשייר. זאת, בין היתר, בזכות מיקומה האסטרטגי, כלכלה מבוססת אך צומחת ללא הרף ותמורה לכסף בהשוואה לשכנותיה הגדולות.

CIT Y מחובר היטב

ווייקפילד היא עיר אטרקטיבית ביותר לעבודה, לחיות ולהשקיע בה. העיר נהנית מקשרי תחבורה מצוינים לעיירות וערים מרכזיות אחרות, עם מיקומה האסטרטגי. ממוקם בדרום לידס, התושבים יכולים לנסוע ללידס תוך 20 דקות בלבד, או לתפוס נסיעה קצרה של 15 דקות ברכבת. התדירות הגבוהה של הרכבות בין שתי הערים הופכת את ווייקפילד למושלם לנסיעות. בנוסף, התושבים יכולים להגיע לשפילד בתוך כ-03 דקות ברכבת עם בארנסלי ודונקסטר במרחק של 15 דקות בלבד משם. עיר הנוסעים נמצאת במרחק של שעה נסיעה בלבד ממנצ'סטר.

אם תבקרו בלונדון לעתים קרובות לעסקים או להנאה, הרכבת המהירה תיקח אתכם לתחנת הרכבת קינגס קרוס תוך שעתיים בלבד. נוסעים יכולים גם לרכוש כרטיסים הלוך ושוב החל מ-53 פאונד בלבד. מספר האנשים שעובדים מהבית רק גדל מאז תחילת המגיפה. חל שינוי בולט של אנשים שעוברים מהבירה לאזורים נוחים יותר במדינה. למרות שחלק מאנשי המקצוע עדיין יצטרכו לבקר במשרד פעם בשבוע, זה עדיין משתלם יותר לגור מחוץ ללונדון ולנסוע לעבודה.





לידס

רכבת: 15 דקות
כביש: 21 דקות



בארנסלי

רכבת: 15 דקות
כביש: 25 דקות



מנצ'סטר

רכבת: שעה אחת ו-21 דקות
כביש: שעה אחת ו-5 דקות



SHEFFIELD

רכבת: 31 דקות
כביש: 35 דקות



דונקסטר

רכבת: 17 דקות
כביש: 32 דקות



קישורים ישירים ללונדון
רכבת: שעתיים
רכב: 3 שעות 30 דקות RS



5.4 מיליון ליש"ט

WAKEFIELD KIRK GATE
תחנת רכבת
התחדשות



התחדשות

סוף סוף יוצאת עם העבר התעשייתי שלה, לווייקפילד יש עתיד מזהיר עם פרויקטי התחדשות מתמשכים שמעצבים את העיר. לווייקפילד יש את היסודות של עיר אטרקטיבית, עם ארכיטקטורה יפה המציפה את הרחובות והמועצה מתכוונת לשפר את מרכז העיר עוד יותר.

עם צמיחה של 8.4% באוכלוסייה בעשור האחרון, ווייקפילד נזקקה ועברה כבר פרויקטים רבים של התחדשות. בשנת 2011 העיר פתחה את מרכז הקניות המרשים של טריניטי ווק בשטח של 500,000 מ"ר, במרחק של זריקת אבן מגרוסבנור. טריניטי ווק כבר מבוסס היטב כאחד מיעדי הקניות הטובים ביותר ביורקשייר. בנוסף, גג החופה האייקוני מבטיח שהקונים יוכלו לבקר כל השנה. הקונים מפונקים בבחירה עם למעלה מ-06 חנויות קמעונאיות, 10 מסעדות וחדר כושר הפתוח 24 שעות ביממה. עם 1000 מקומות חניה, אנשים יכולים להיכנס בקלות.

לאחרונה נחשף לציבור שדרוג מרשים של 5.4 מיליון פאונד לתחנת הרכבת ווייקפילד קירקגייט. באמצעות הגברת הנגישות לאזורים רבים בעיר, המועצה מקווה לעמוד בבסיס האסטרטגיה שלה ליצור סביבה עסקית נהדרת בעיר, למשוך חברות וסטארט-אפים. השדרוגים יכללו שיפור מתקנים לנוסעים.

ההתחדשות נמשכה...

Wakefield-לאסטרטגיית שיפור מתוכננת של 20שנה שתוליד שטחים ירוקים עירוניים חדשים, שבילים ופיתוחי מגורים, יחד עם שיפורים בתשתיות הכבישים. תוכנית האב, שאושרה רשמית בפברואר 2022, תכלול עוד כמה פרויקטים חשובים.

• הסבת בניין BHS למוזיאון ובית קפה • פרויקט רחוב הלחם/כיכר הקתדרלה, המשלב כיכר ציבורית גדולה יותר, ונכסים משופצים לקמעונאות ולעסקים: Westgate and Cathedral Retail Park • יצירת "פארק ליניארי" חדש יחד עם שכונה חדשה לשימוש מעורב. • The Ridings/Kirkgate: תוכנית לשיפור אספקת הדיור החברתי, עם שטחים ירוקים נלווים ויצירת מתקני פנאי חדשים: Northgate i-Borough Road • מתקני פנאי חדשים להולכי רגל וחיצוני, עם אפשרות לחנייה נוספת, מסלולי אופניים ומסחר חדש. בניין • רחוב ג'ורג': מתכנן לשפץ אתרים מקומיים מוזנחים כדי ליצור מסלולי אופניים חדשים ו"שכונת מגורים חדשה נגישה וירוקה".



פיטר בוקס, מנהיג מועצת ווייקפילד, כותב את זה
"מעמדות, הליכה והתחדשות עירונית כליה
של ה



חזית המים התחדשות

העבודה מתבצעת היטב על תוכנית 15 השנים לחידוש אזור החוף של וויקפילד, על נהר קלדר. שלב ראשון, שאמור להסתיים ב-2023, יראה שיקום והסבה של חמשת הבניינים של Rutland Mills במתחם מהתקופה הוויקטוריאנית. הטחנות לשעבר יקיימו שוק אוכל מגוון, כיכר אירועים, חלל תעשיות יצירתיות, משרדים מסחריים, אולפני מוזיקה ומלון בוטיק. מלבד יצירת מקומות עבודה ומשיכת עסקים, האזור יהפוך גם למרכז לאמני מוזיקה ותיירים המבקרים במערב יורקשייר. התחדשות הטחנות התקבלה בברכה, והפרויקט יקבל מימון נוסף של 3 מיליון ליש"ט. (LEP) City Region Enterprise Partnership n-Leeds



בית GROSVENOR

Grosvenor House הוא פיתוח מפרט גבוה, הממוקם בלב מרכז העיר ווייקפילד. הפיתוח מורכב מדירות חדר שינה אחד ושני, כולן עם עיצוב פנים מודרני וקפדני.

דירות מוארות ואווריריות אלה מעוצבות עם פלטת צבעים ניטרלית, אידיאלית עבור דיירים המעוניינים להוסיף שפריץ אישיות משלהם לחלל. החלונות הגדולים מאפשרים שפע של אור טבעי בכל החדרים בגרוסבנור, מה שהופך את המגורים והעבודה בבית לנוחים ומהנים יותר.





חדרי המגורים Grosvenor-ב-
כוללים שטיפה אופנתית
לבן ואפור נסיכותי, המעניקים
לחדר תחושה רעננה ומרגיעה.

היופי של פלטה ניטרלית
אומר שכל ירק בחדר ישלים
את החלל בצורה מושלמת.



חדרי השינה בבית Grosvenor הינם בעלי עיצוב יוקרתי ונקי, אידיאלי עבור דיירים המעוניינים להפוך את החדר לשלהם. עיצוב פרקטי אך יפהפה זה, הופך אותו לחלל המושלם להירגע ולהירגע.

התושבים יכולים להפיק את המרב מהבילוי החברתי, כשהמטבח המודרני נפתח אל הסלון. עיצוב חלל פתוח זה מוסיף לגודל ולרווחה של הדירה, ומאפשר לחדרים לזרום זה לזה.

מכשירי החשמל המודרניים בחדר האמבטיה מנצלים את החלל בצורה מושלמת. העיצוב המינימליסטי מודגש על ידי הקווים החדים והנקיים, וחלל איפור שימושי.



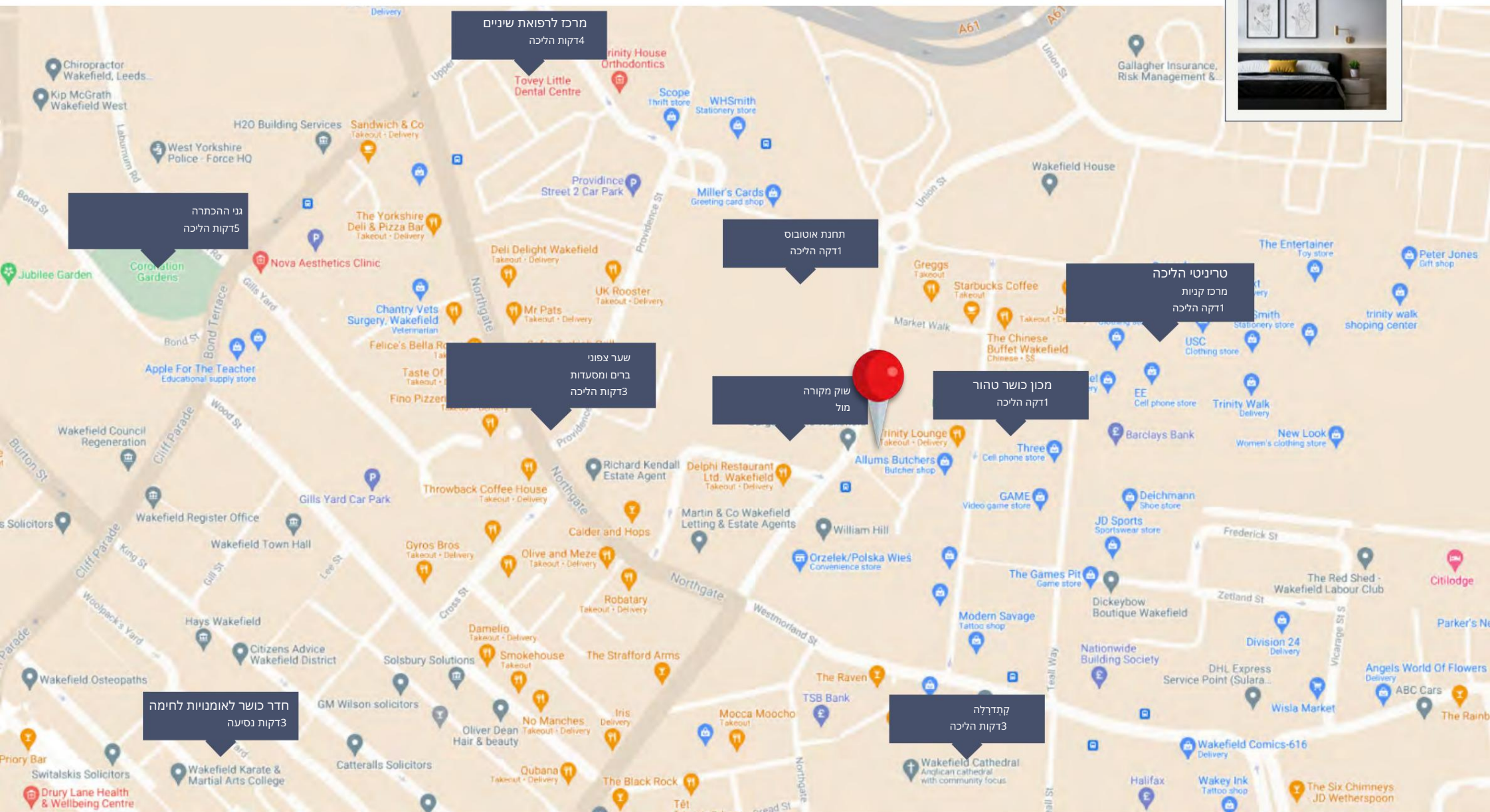
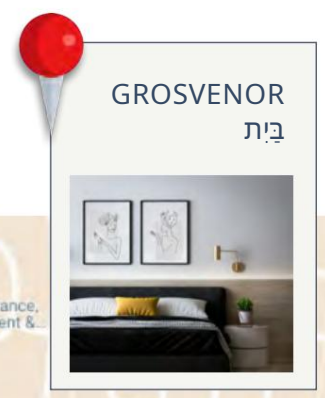
בנוי ומעוצב להפליא
כדי למקסם את המרחב.



בית Grosvenor נהנה גם ממרפסת גג משותפת. החלל היפה והמודרני מספק נוף רחב ידיים על קו הרקיע של העיר. בין אם אתם מארחים אורחים או פוגשים את השכנים שלכם באווירה נוחה, האזור המשותף הוא המרחב החברתי האידיאלי. או, אם אתם מחפשים רגע של שלווה, איזה מקום טוב יותר מאשר להיות גבוה מעל ההמולה של העיר?

צעד החוצה

GROSVENOR HOUSE, UNION ST 20, WAKEFIELD WF1 3AE



מרכז לרפואת שיניים
4 דקות הליכה

גני ההכרה
5 דקות הליכה

תחנת אוטובוס
1 דקה הליכה

סרטיני הליכה
מרכז קניות
1 דקה הליכה

שדר צפוני
ברים ומסעדות
3 דקות הליכה

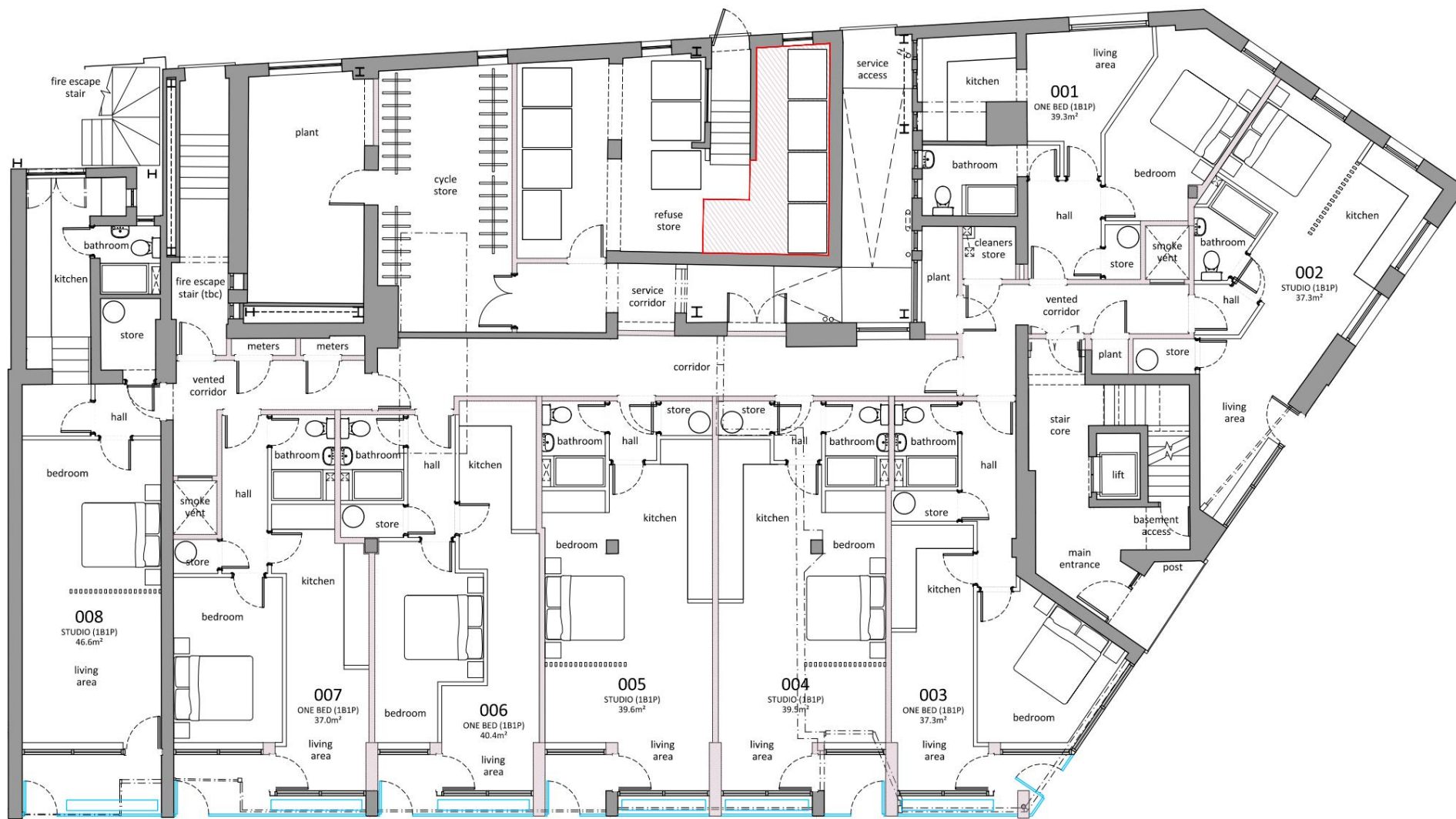
שוק מקורה
מול

מכון כושר טהור
1 דקה הליכה

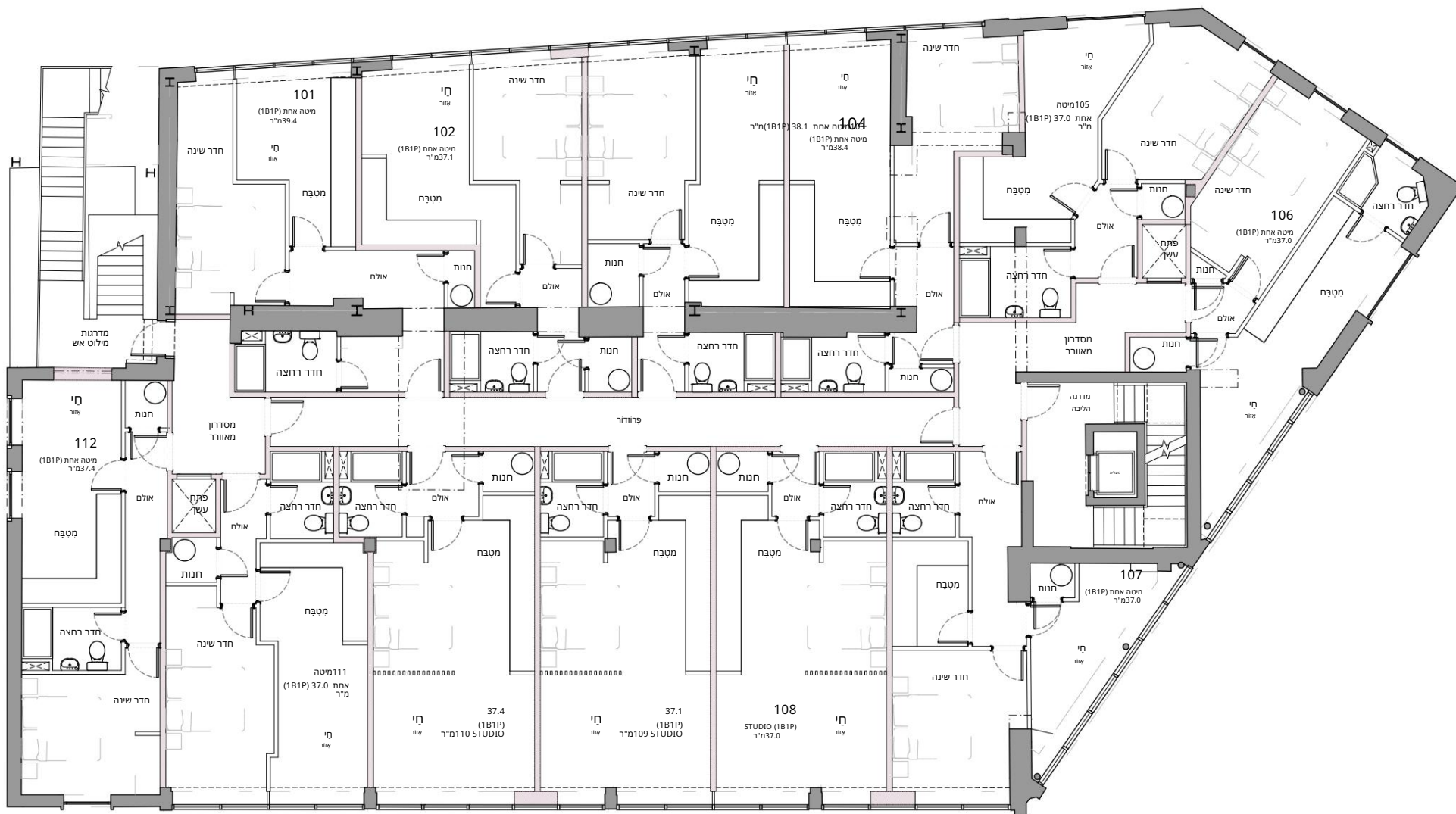
חדר כושר לאומניות לחימה
3 דקות נסיעה

קתדרלה
3 דקות הליכה

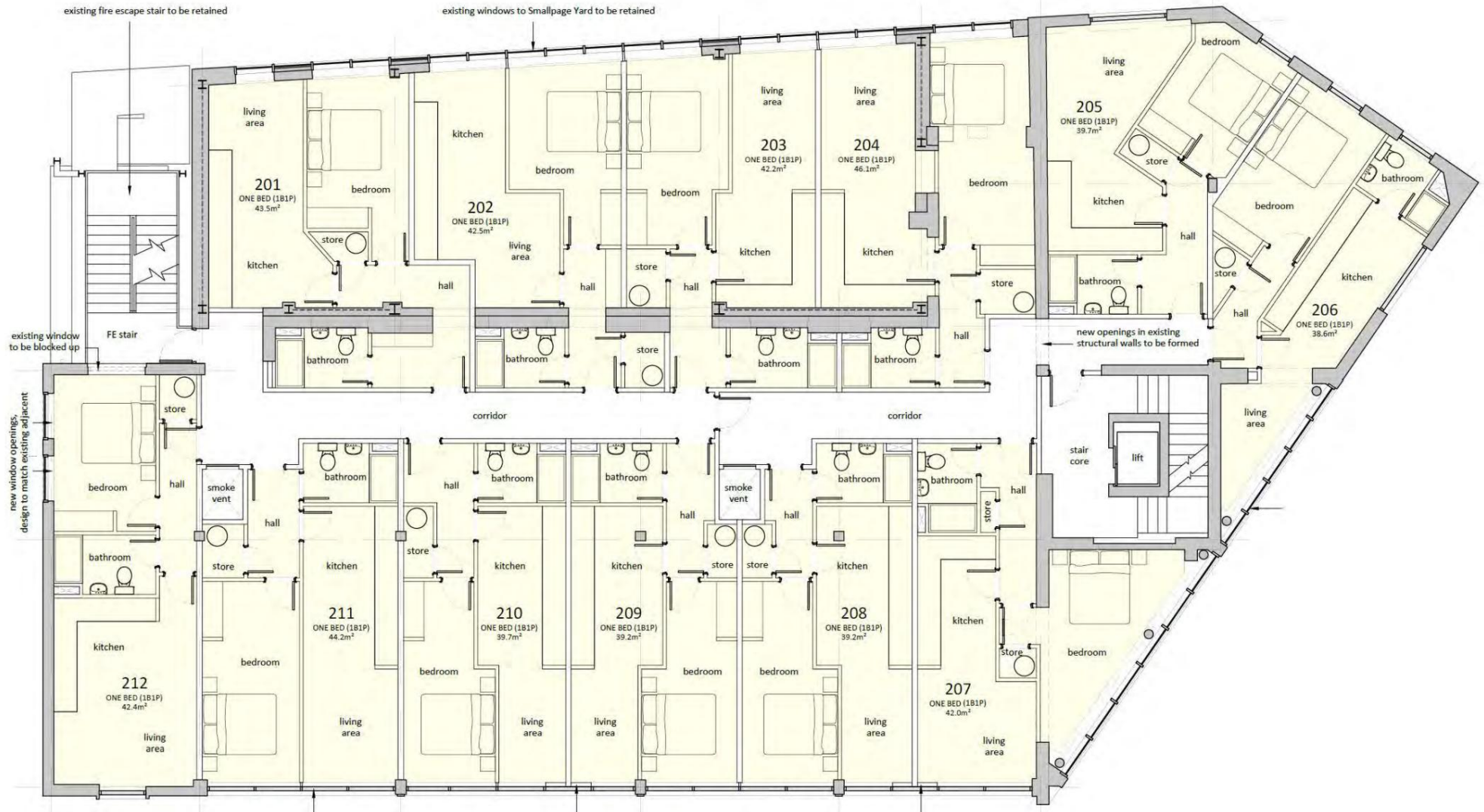
קומת קרקע



קומה ראשונה



קומה שנייה



פאנל הריק המוצע

פאנל הריק המוצע

חלונות קיימים לרחוב ויניון ישמרו

WAKEFIELD

הערות

- ישרטוטים אלו מבוססים על קבצי DWG הקיימים ששופקו על ידי Concepts.
- Empire Property דרשם סקרים מחדש של בניין מלא, וסקרים טופוגרפיים לפני שניתן לאשר פרסום ושטחי רצפה ייש להסיר קירות עץ פנימיים (לא מוצג לשם הבחירות).
- כל החלונות הקיימים לקומות העליונות יישמרו אלא אם צוין אחרת כל החלונות בקומת הקרקע לחלונות הקיימות ברחוב ויניון יישמרו.

חלל נפחים קומה שלישית

סוג	שטח	אורך
181P	182P	(מטר)
301	•	43.3
302	•	41.6
303	•	45.9
305	•	44.5
304	•	43.7
304	•	51.9

כתרת

תכנית קומה שלישית מוצעת

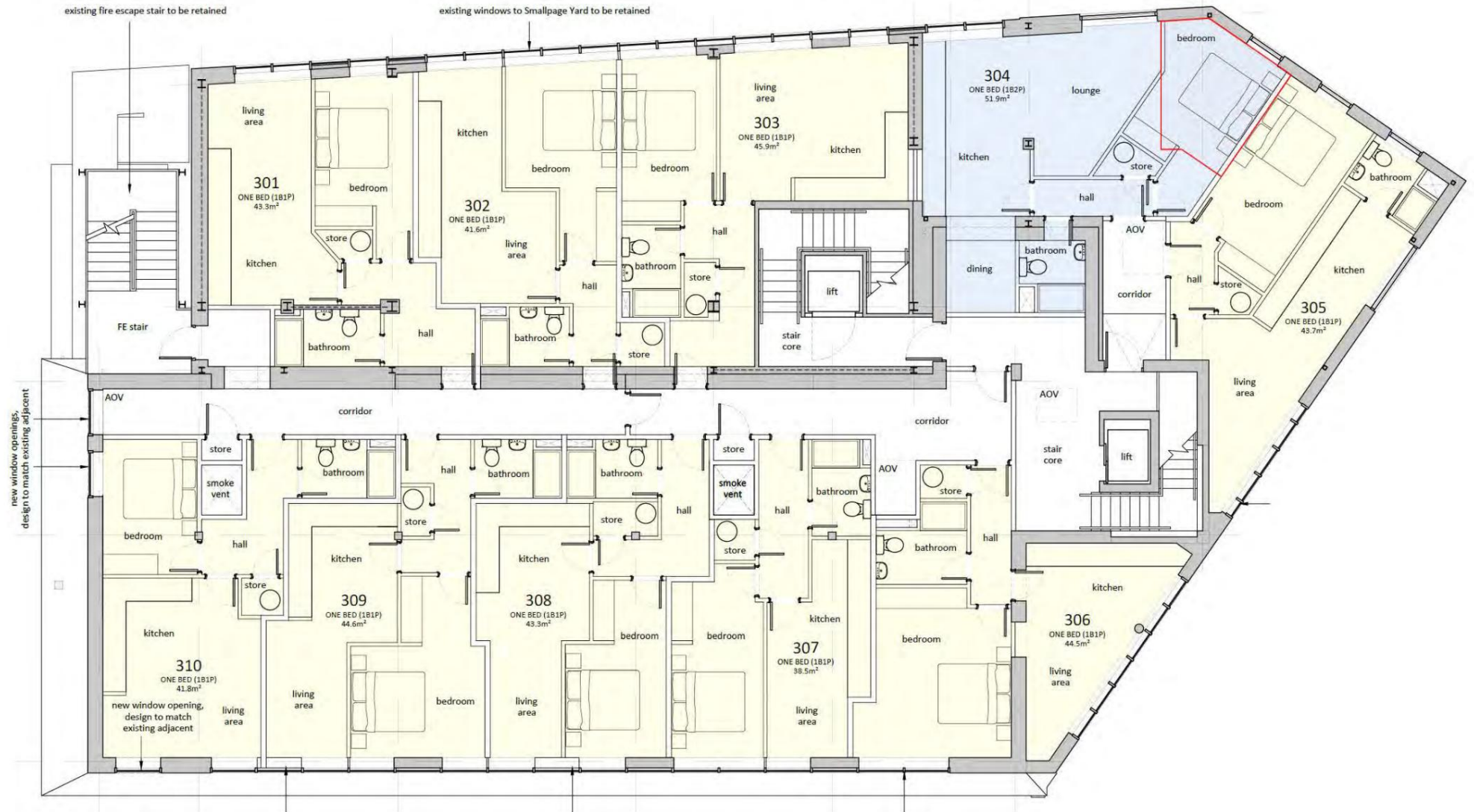
תכנון

הערות

אין לראות בקבצי ה-DWG אלו את כל הפרטים הנדרשים לפרויקט. כל הפרטים הנדרשים יישמרו על ידי המעצב. © 2014 Architecture Ltd. SMD מנהל פנור ל-19

0 2.5 מ' 5 מ' 10 מ'

קומה שלישית



קומה רביעית

